

CATALOG

SIRIWONG KANSARD

ศิริวงศ์ กันสาต ผู้เชี่ยวชาญทางด้านหลังคากันสาด

ให้บริการมากกว่า 15 ปี รับติดตั้งหลังคาโรงรถ บริการต่อเติมผนังจอดรถ ออกแบบ
หลังคาโรงจอดรถ หลังคากันสาด หลังคาหน้าบ้าน หลังคามุมนั่งเล่น ต่อเติมหลังคาสโตร์
โมเดิร์น สโตร์ลอฟต์ รับประกันงาน 3 ปี จากทีมช่างผู้เชี่ยวชาญ #เรื่องหลังคาไว้ใจเรา



siriwong kansard



www.siriwongkansard.com



ศิริวงศ์ กันสาต



061-952-8882



@siriwong

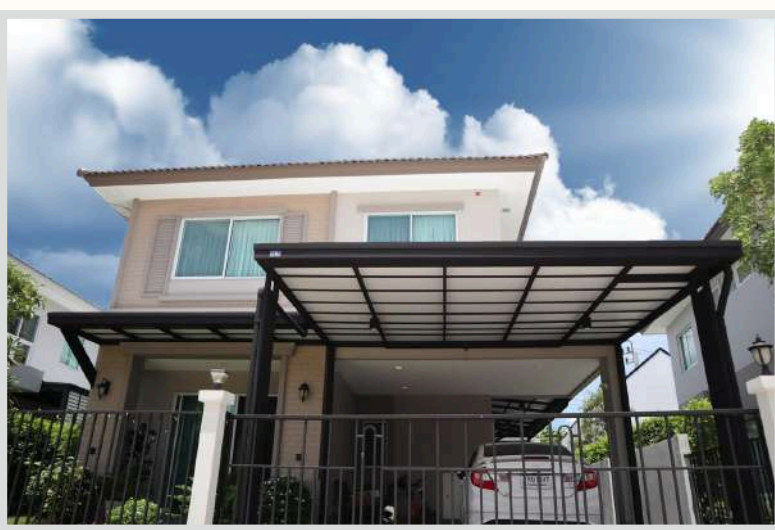


siriwong kansard



เย็น เจียบ สวย แข็งแรงทนทาน

หลังคาไวนิล ผลิตจากวัสดุไวนิลคุณภาพสูง หลังคาเหล่านี้มีน้ำหนักเบา กันน้ำ และทนต่อสภาพอากาศ ไม่ว่าจะร้อนหรือฝนตก มีคุณสมบัติที่กันเสียงและเป็นฉนวนกันความร้อนได้อย่างยอดเยี่ยม ช่วยประหยัดพลังงานและการบำรุงรักษา ใช้งานยาวนานกว่า 10 ปี ทำให้หลังคาไวนิลได้รับความนิยมในปัจจุบัน เป็นทางเลือกที่ทนทานและเป็นมิตรต่อสิ่งแวดล้อม





หลังคาไวนิล (VINYL ROOF) สีขาว ผลงานการติดตั้ง



หลังคาไวนิล (VINYL ROOF) สีเทา

ผลงานการติดตั้ง



หลังคาไวนิล (VINYL ROOF) สีเทา

ผลงานการติดตั้ง



หลังคาไวนิล (VINYL ROOF) สีเทา ผลงานการติดตั้ง

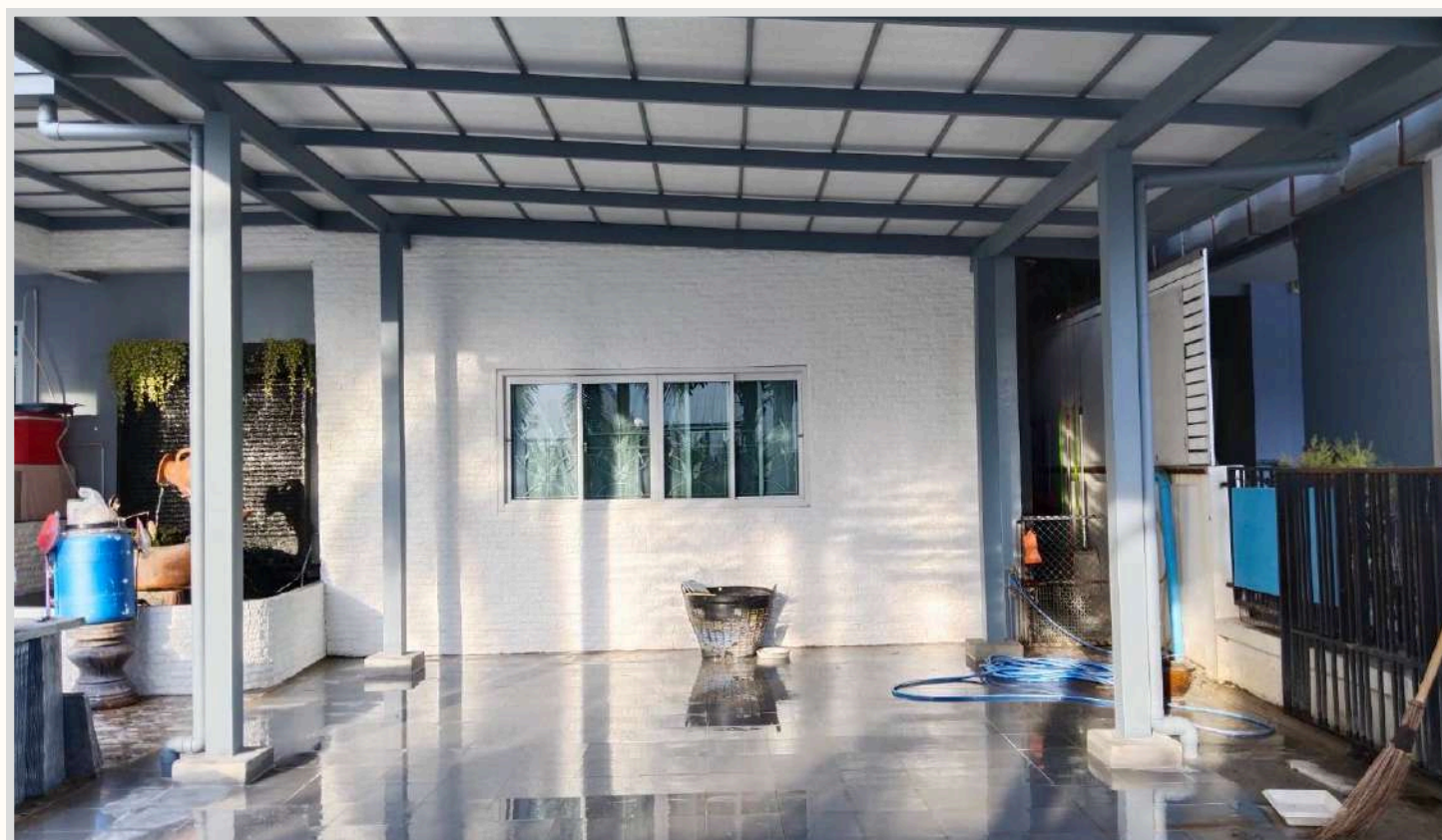


แข็งแรง ทนทาน น้ำหนักเบา ป้องกันความร้อน

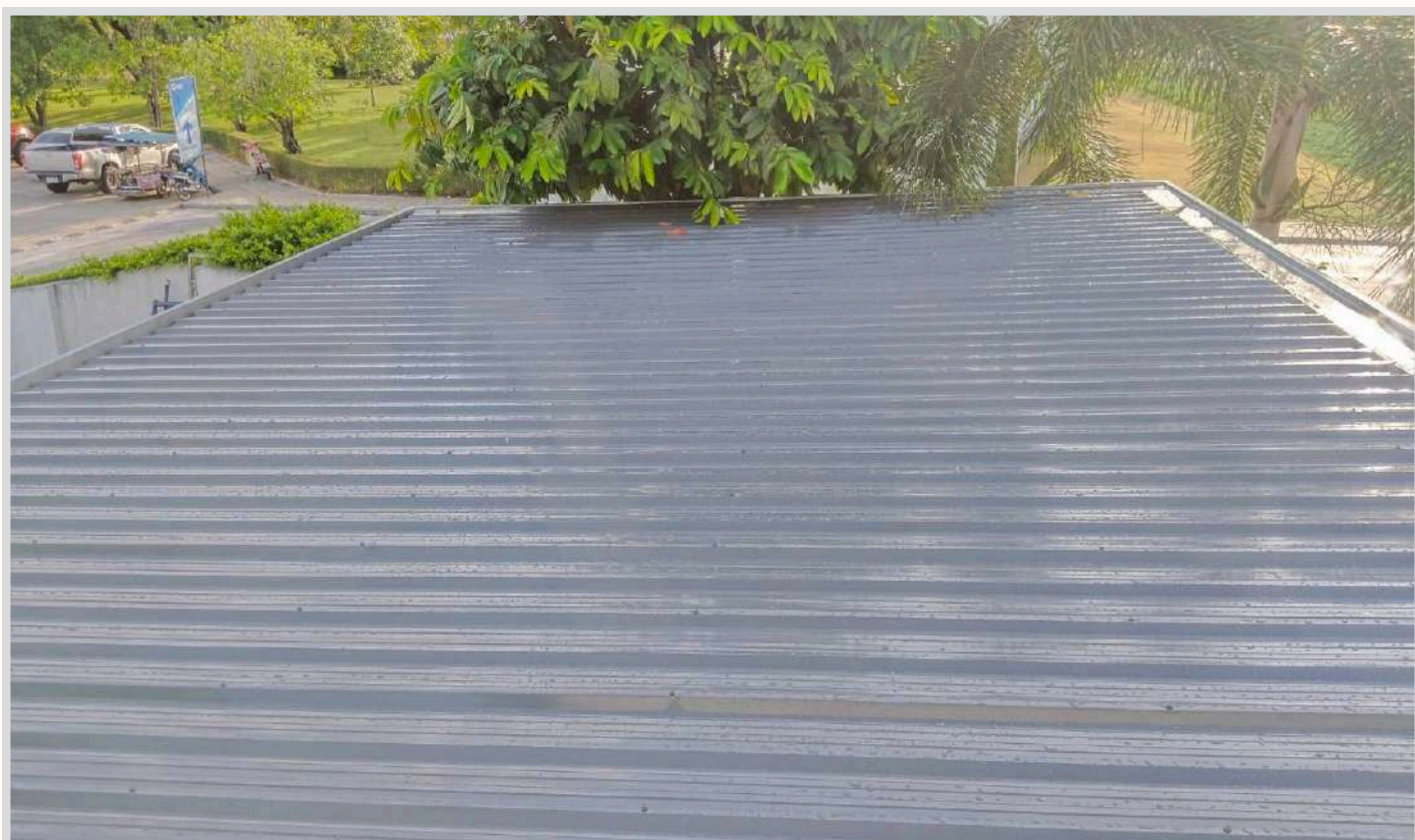
- ▶ ช่วยป้องกันความร้อน/เย็น สามารถลดการแผ่รังสีและการนำความร้อนได้มากกว่า 90 % ได้
- ▶ มีการดูดซับเสียงที่ดี มีโครงสร้างของเนื้อโฟมแบบเซลล์ปิด จึงสามารถดูดซับเสียง ป้องกันเสียงรบกวน เสียงก้องจากภายในสู่ภายนอกหรือจากภายนอกสู่ภายในได้เป็นอย่างดี
- ▶ ความต้านทานต่อสารเคมี ฉนวน PU มีความทนต่อกรดและด่าง ช่วยป้องกันการกัดกร่อน หรือการเกิดสนิมที่เกิดจากไอน้ำระเหยไปกระทบที่ผิวหลังคา
- ▶ ทนไฟ และไม่ลามไฟ ฉนวนพียู จะสามารถติดไฟได้ แต่จะไม่ลามไฟ เนื่องจากผสมสารกันลามไฟ (ทั้งนี้ขึ้นอยู่กับความรุนแรงของเชื้อไฟ หากมีลมแรงจนพัดสารกันไฟ อาจไม่สามารถคุมเพลิงได้)
- ▶ มีน้ำหนักเบา และแข็งแรง ฉนวนกันความร้อนพียู มีน้ำหนักเบา โดยโฟมขนาด 1 เมตร x 1 เมตร x 1 นิ้ว จะมีน้ำหนักไม่ถึง 1 กิโลกรัม และแข็งแรงที่สุดเมื่อเทียบกับฉนวนอื่นในความหนาแน่นที่เท่ากัน สามารถรับน้ำหนักแรงกดทับได้ถึง 2.20 กิโลกรัม จึงมีอายุการใช้งานยาวนาน ทนทานมากกว่า 30 ปี
- ▶ หมดกังวลเรื่องการหลุดร่อนของฝุ่นละออง PU เนื่องจากเป็นฉนวนที่แข็งตัวเป็นก้อน ไม่มีกรด-ด่าง หรือตัวทำละลายอื่นๆ จะมาเปลี่ยนสถานะจากของแข็งให้เป็นของเหลวได้



หลังคาเมทัลชีท (METAL SHEET)



หลังคาเมทัลชีท (METAL SHEET)

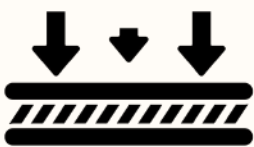


หลังคาเมทัลชีท (METAL SHEET)



หลังคาอะคริลิก ชินโคไลท์ (SHINKOLITE)

แผ่นอะคริลิกโปร่งแสง SHINKOLITE มาพร้อมด้วยคุณสมบัติโดดเด่น รูปลักษณ์ระดับพรีเมียม
ทนทานต่อสภาวะ ใช้งานได้หลากหลาย ตอบโจทย์ทุกการใช้งาน



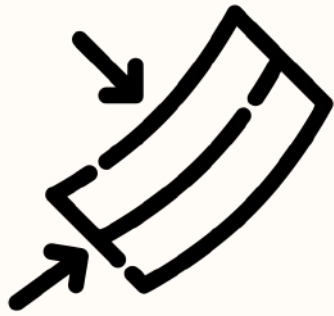
ทนแรงกระแทกได้ดีกว่ากระจก
(ที่ความหนาเท่ากัน)



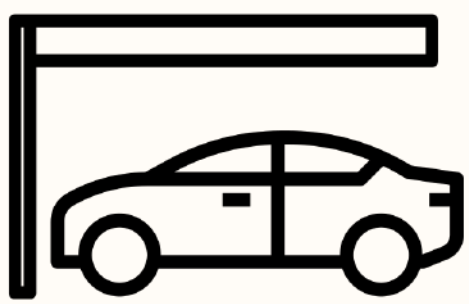
ผิวเรียบมันเงา รูปลักษณ์
ทันสมัย สวยงาม



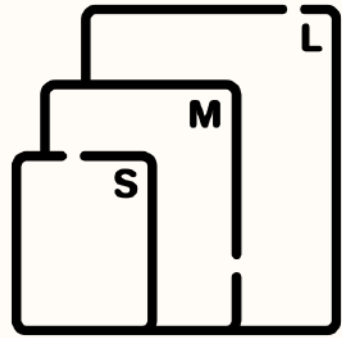
กรองแสง ตัดความร้อน
(แผ่นหลังคาอะคริลิก Shinkolite)



มีความยืดหยุ่น
ตัดโค้งตามโครงได้



เป็นแผ่นตันจึงหมดปัญหาเชื้อรา
ตะไคร่น้ำ น้ำเข้าแผ่น และเสียงดัง
เวลาฝนตก



แผ่นใหญ่ขนาดพิเศษ
รองรับงานหลายรูปแบบ





หลังคาอะคริลิก ซินโคไลท์ (SHINKOLITE)

ผลงานการติดตั้ง



SERIES : **HEAT CUT**
COLOR : **CLASSIC BROWN**



SERIES : **HEAT CUT**
COLOR : **NOBEL GREEN**



SERIES : **HEAT CUT**
COLOR : **MODREN GRAY**



SERIES : **HEAT CUT**
COLOR : **ROYAL BLUE**



หลังคาอะคริลิก ซินโคไลท์ (SHINKOLITE)

ผลงานการติดตั้ง



SERIES : **SUPERIOR**
COLOR : **LIGHT BROWN**



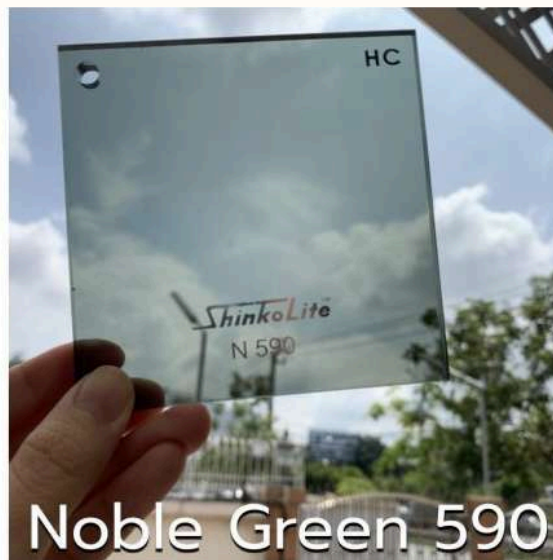
SERIES : **SUPERIOR**
COLOR : **MARINE BLUE**



SERIES : **SHAED SERIES**
COLOR : **PEARL WHITE**



อะคริลิก ซินโคไลท์ รุ่น HEAT CUT มี 4 สี
หนา 6 มม.



สี	รหัส	ปริมาณแสงผ่าน %	การกันความร้อน %
Classic Brown (น้ำตาล)	570	29	56
Noble Green (เขียว)	B703	19	59
Royal Blue (น้ำเงิน)	N590	23	48
Modern Gray (เทา)	N828	15	58

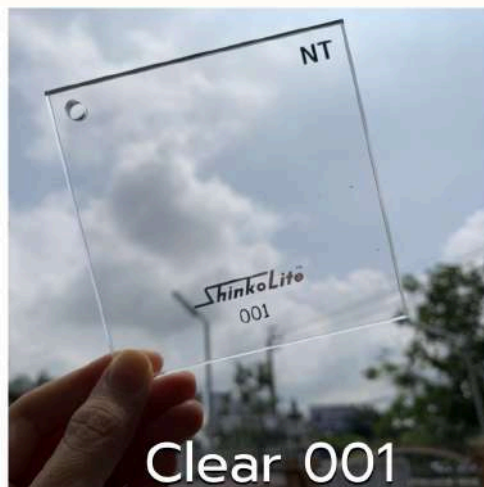




สี	รหัส	ปริมาณแสงผ่าน %	การกันความร้อน %
Marine Blue (ฟ้าเขียว)	B857	26	-
Glass Frosted (กระจกฟุ้งทราย)	NB00	50	-
Foggy Brown (น้ำตาฝ้า)	NB30	45	-
Light Brown (น้ำตาล)	NC95	70	-



อะคริลิก ซินโคไลท์ รุ่น NATURE มี 2 สี หนา 6 มม.



สี	รหัส	ปริมาณแสงผ่าน %	การกันความร้อน %
Light Gray (เทา)	332	70	-
Clear (ใส)	001	90	-

อะคริลิก ซินโคไลท์ รุ่น PRIME มี 2 สี หนา 10 มม.



สี	รหัส	ปริมาณแสงผ่าน %	การกันความร้อน %
Modern Gray (เทา)	N828	14	75
Brownish Green (น้ำตาลเขียว)	N562	13	69



อะคริลิก ซินโคไลท์ รุ่น SHADE SERIES หนา 5 มม.



สี	รหัส	ปริมาณแสงผ่าน %	การกันความร้อน %
Pearl White (ขาวมุก)	430S	เล็กน้อย	70



ผลงานการติดตั้ง



ป้องกันความร้อน กระจายแสงได้อย่างทั่วถึงและเป็นธรรมชาติ นอกจากนี้แล้วยังสะท้อนรังสียูวีถึง 99 %

คุณประโยชน์



ป้องกันรังสี UV
ได้มากกว่า 99%



มีให้เลือกทั้งรุ่น
โปร่งแสง และ ทึบแสง



ได้รับมาตรฐานผลิตภัณฑ์
อุตสาหกรรม หรือ มอก.



ให้ความ สว่าง และ
กระจายแสง อย่างทั่วถึง



สร้างรูปแบบที่ช่วยให้
บ้านดูทันสมัย



ไม่มีคราบสกปรกสะสม
ระคายน้ำดีเยี่ยม



หลังคาไฟเบอร์กลาส สีฟ้าคราม





หลังคาไฟเบอร์กลาส สีฟ้าคราม





หลังคาไฟเบอร์กลาส สีฟ้าคราม



หลังคาไฟเบอร์กลาส สีเทาโมเดิร์น



หลังคาไฟเบอร์กลาส สีเทาโมเดิร์น





หลังคาไฟเบอร์กลาส (FIBER GLASS)



หลังคาไฟเบอร์กลาส รุ่น 2in1 (แบบมีฝ้า)



หลังคาไฟเบอร์กลาส (FIBER GLASS) ผลงานการติดตั้ง



หลังคาไฟเบอร์กลาส (FIBER GLASS) ผลงานการติดตั้ง

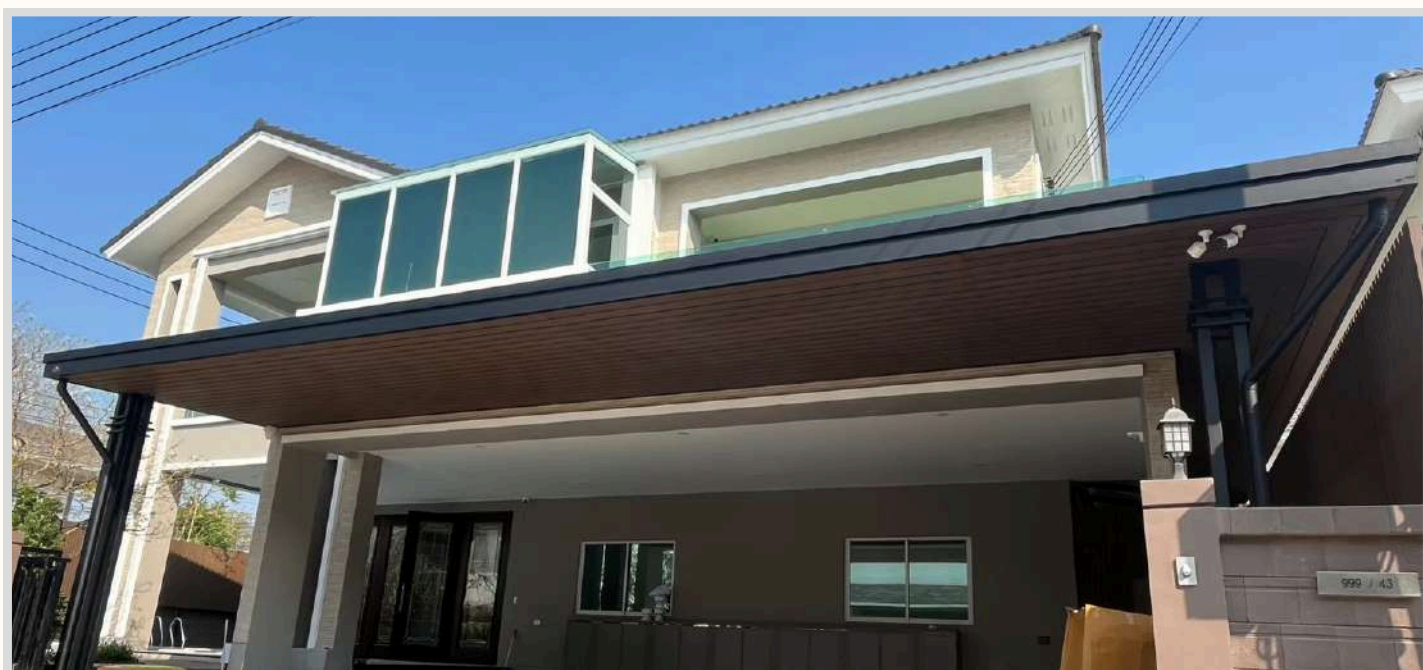


หลังคาฝ้าระแนง สามารถใช้วัสดุทั้งทึบแสง และ โปร่งแสงในการติดตั้งได้ และด้านล่างเสริมด้วย ฝ้าไม้ระแนง ฝ้าไม้ระแนง มี 2 ประเภท

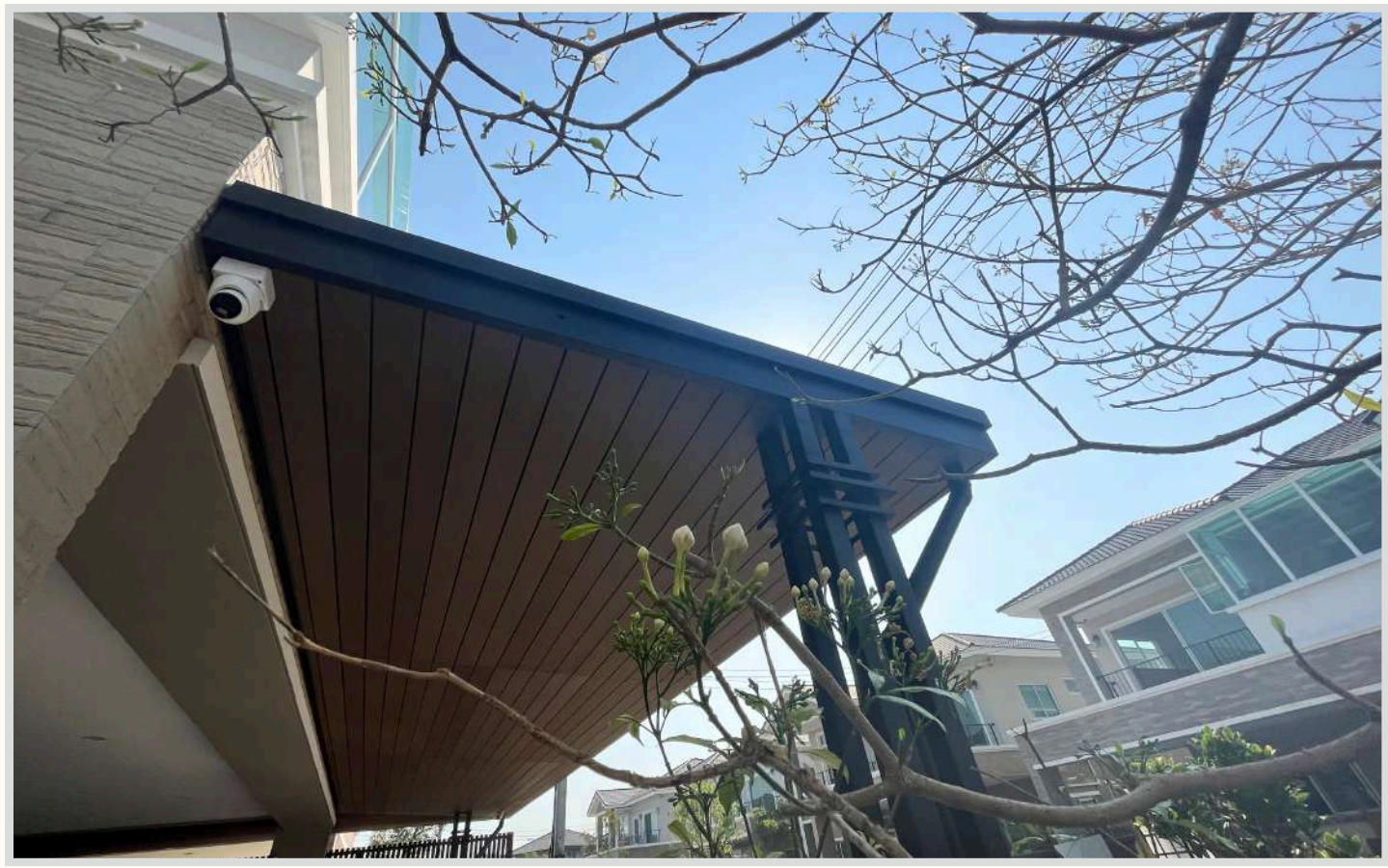
1. ไม้ไฟเบอร์ซีเมนต์ (ทาสี)
2. ไม้ WPC "Wood Plastic Composite" (มีสีและลายไม้ในตัว)

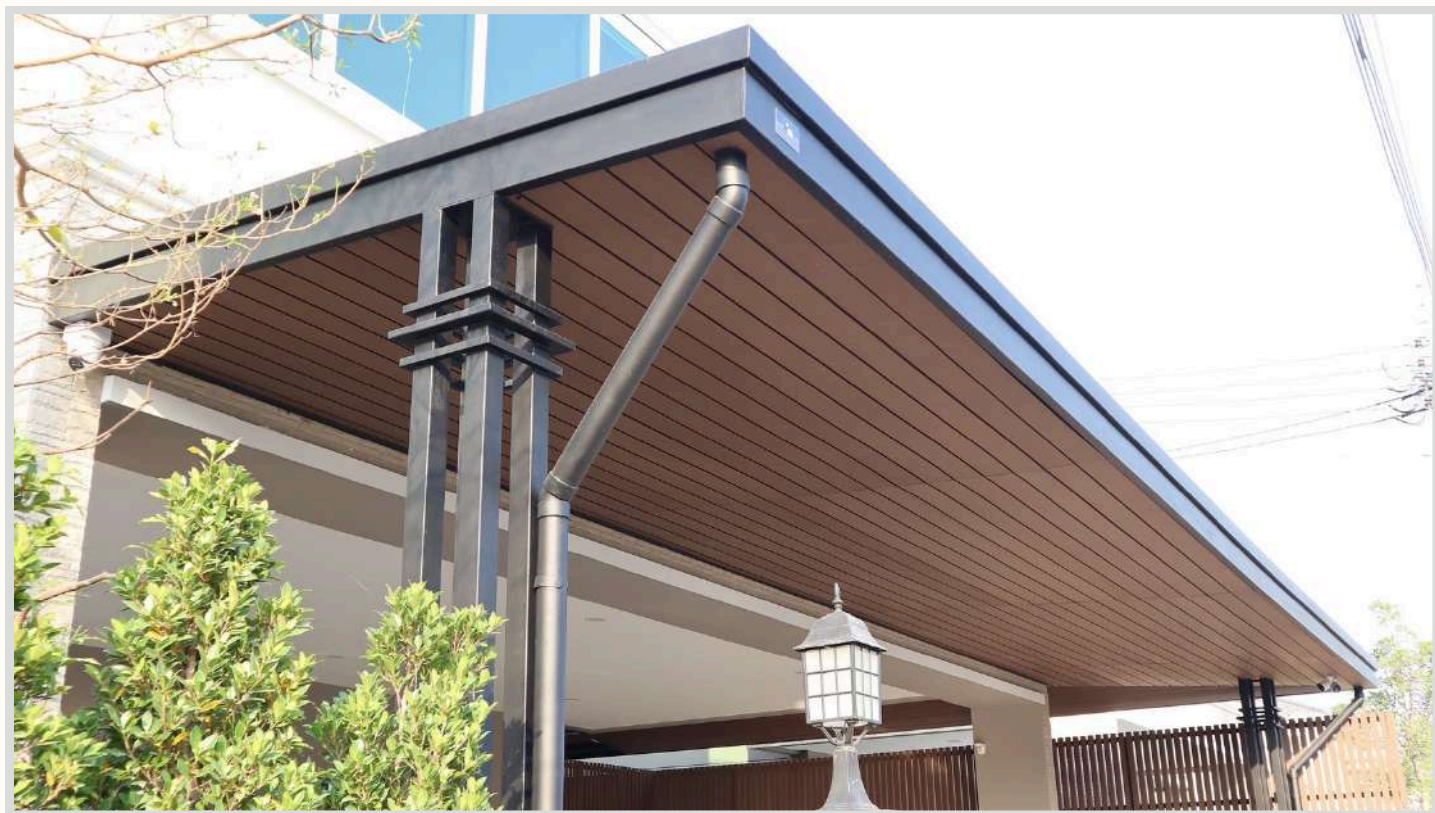


เพิ่มความหรูหรา ให้กับตัวบ้าน



หลังคาฝ้าไม้ระแนง WPC





หลังคาฝ้าไม้ระแนง ไฟเบอร์ซีเมนต์



หลังคาฝ้าไม้ระแนง ไฟเบอร์ซีเมนต์





